



TEATRE
NÚRIA ESPERT



Índex



→ **El teatre**

→ **Localització**

→ **Espais**

Sala Principal

Sala Federico García Lorca

Espai Salvador Espriu

Altres espais del Teatre

Camerinos

→ **Zona de càrrega i descàrrega**

→ **Informació tècnica**

Equip tècnic

Sala Principal

→ **Possibles activitats**

→ **Col·laboracions**

→ **Consignes generals**

→ **Contacte**

→ El teatre

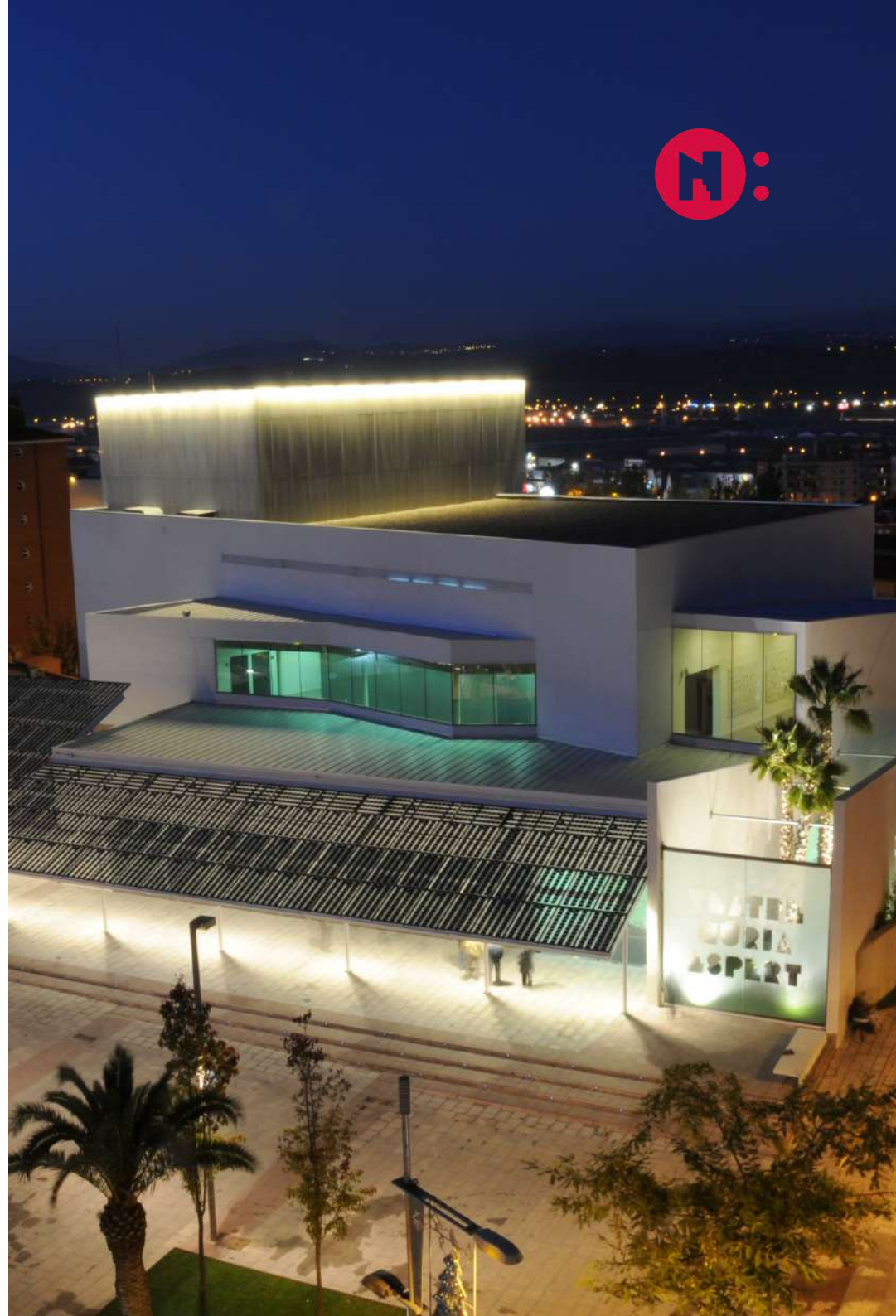
El Teatre Núria Espert, dissenyat per Lluís Domenech (descendent de Lluís Domenech i Muntaner), Roser Amadó i Sander Laudy, i situat al mig del nucli urbà del municipi, es va inaugurar al novembre de 2010 amb la voluntat de ser espai de referència per la societat civil i cultural, amb unes característiques marcades per la innovació, la sostenibilitat i accessibilitat.

Disposa de tres espais destacats: la Sala Principal, la Sala Federico García Lorca i l'Espai Salvador Espriu.

En aquests espais es duu a terme la pròpia activitat del Teatre, les activitats culturals en el marc festiu i tradicional de Sant Andreu de la Barca (Festa de Sant Andreu, actes de Nadal i de Reis, Festa Major, Sant Jordi, etc.) i també les realitzades per entitats socials i culturals.

A més, el Teatre és també un espai ideal per la realització de conferències, congressos, sopars de gala, còctels, reunions de negoci, festivals, rodes de premsa, convencions, recepcions, sessions de formació i qualsevol esdeveniment cultural que pugui encabir l'aforament dels espais.

L'edifici compta també amb un ampli vestíbul, un espai idoni per exposicions de pintura, fotografia, d'escultures i altres activitats.



→ Localització

Teatre Núria Espert
Pl. de Federico García Lorca, 1
08740 Sant Andreu de la Barca



→ Espais

Sala Principal



→ Espais



Sala Principal

Aforament total: 457 persones

Platea: 250 persones

Amfiteatre: 207 persones

Mides escenari

Amplada de boca: 11 m

Alçada de boca: 8 m

Fons de corbata: 1,55 m

Amplada d'escenari: 11 m + 2 hombros de 3,40 m

Fons d'escenari: 11,35 m

Alçada de caixa fins a teler: 8 m

Zona de control

Pas de càrrega

Accés directe a escenari per una porta d'amplada 3,80 m i alçada de 4 m (carrer Anoià, costat pàrquing del mercat)

Escomesa

Pressa Cetac de 32A trifàsica amb proteccions al costat esquerra de l'escenari, dins quarto armari elèctric.

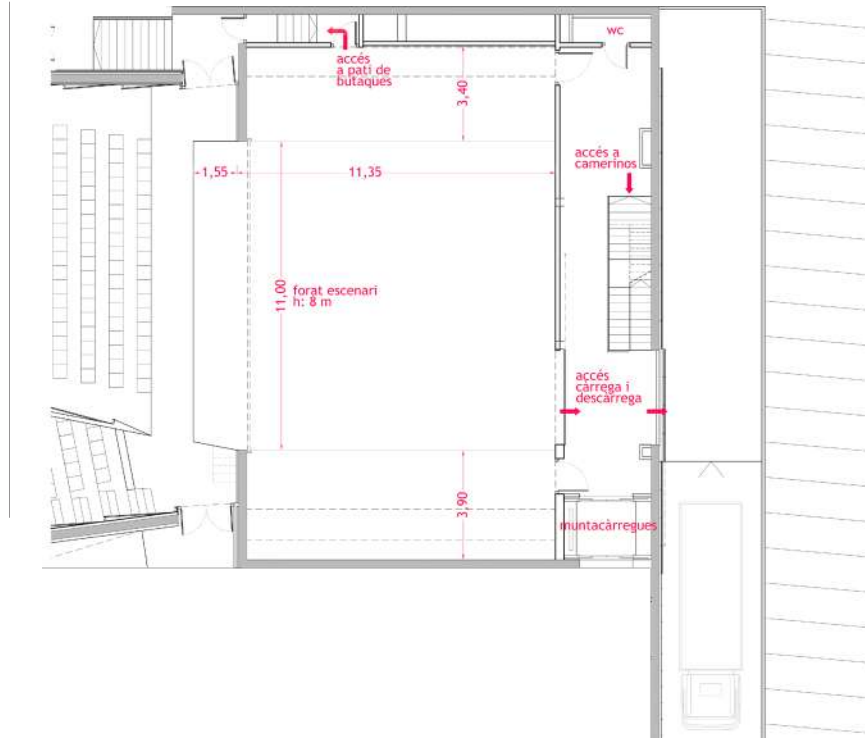
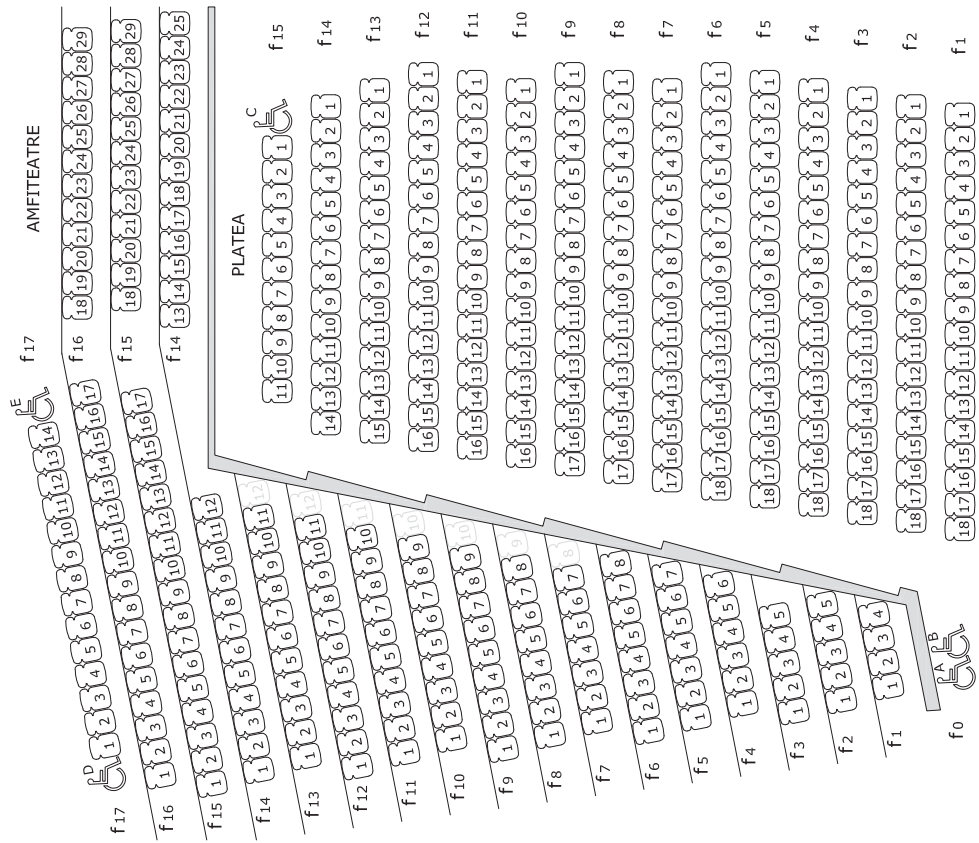
Espai adaptat per persones amb mobilitat reduïda





→ Espais

Sala Principal



→ **Espais**

Sala Federico García Lorca



→ Espais



Sala Federico García Lorca

Aforament total: 100 persones

Projecció i Retroprojecció

Pantalla 2,40 x 1,80 m

Escenari adaptable segons l'activitat.

Dimensions espai: 14.60 x 8.84 m

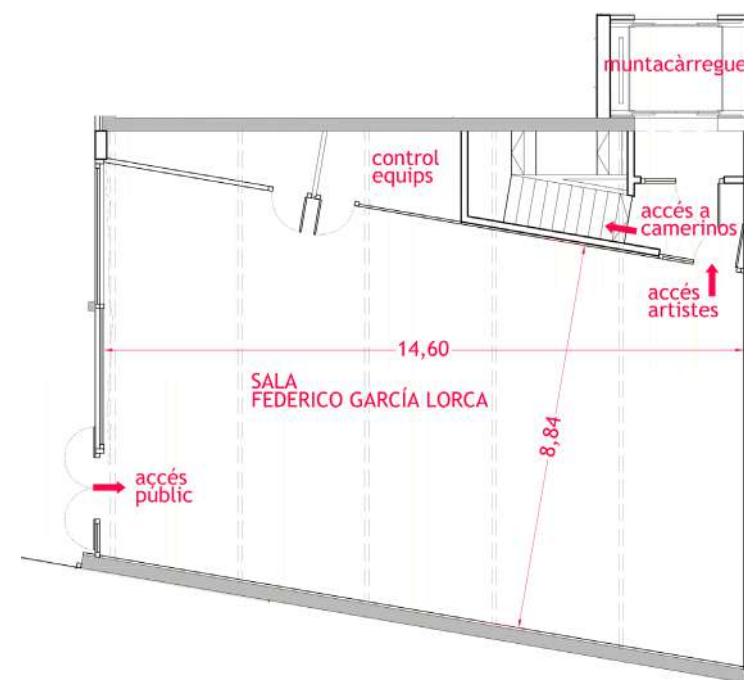
Càmera negra Cametes: 4

Bambalines: 2

Obertura del teló: a la americana

A banda del teló, l'espai disposa d'una cortina a la paret d'entrada a la sala que permet enfosquir-la totalment si l'activitat ho requereix

Espai adaptat per persones amb mobilitat reduïda



→ **Espais**

Espai Salvador Espriu



→ Espais



Espai Salvador Espriu

Espai adaptat per persones amb mobilitat reduïda

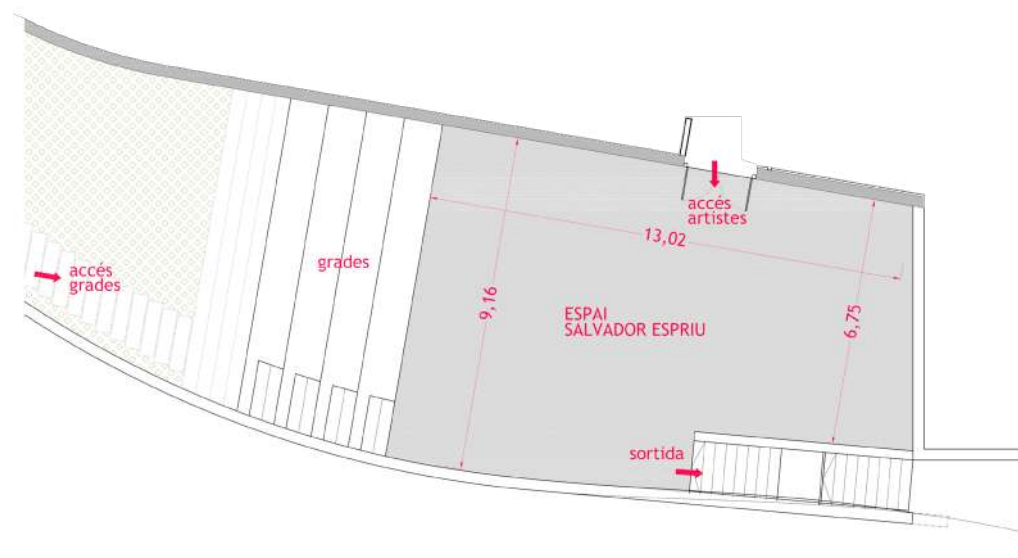
Aforament total: 200 persones

Dimensions espai: 13.02m x 9.16m

Accés munta – càrregues

Zona superior ajardinada

L'Espai Salvador Espriu resulta idoni per activitats de teatre a l'aire lliure i/o per prendre un refrigeri abans o després de les funcions



→ Espais



Altres espais del Teatre



→ Espais



Altres espais del Teatre

El Teatre disposa d'espais annexes als principals on sovint es complementen les activitats i esdeveniments que es realitzen, com ara el Vestíbul principal, el Vestíbul superior o el Restaurant.

El Vestíbul principal compta amb una rampa d'accés a la planta superior, un espai expositiu que dona visibilitat a tot el Foyer i zona d'entrada del Teatre.



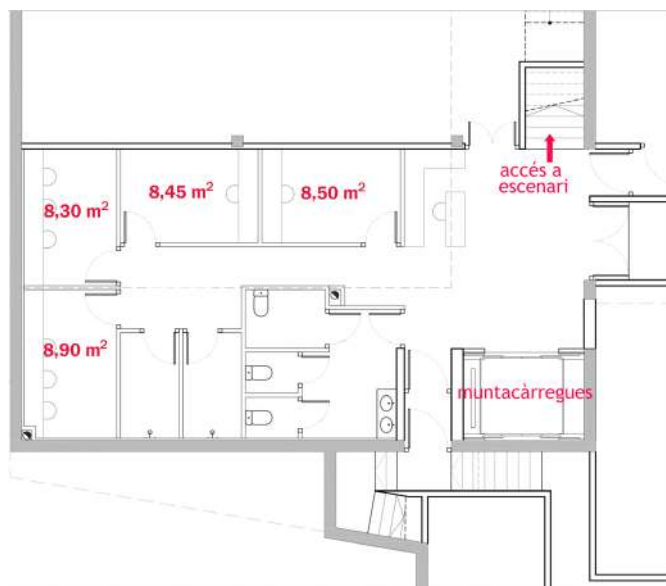
→ Espais



Camerinos

Nombre de vestidors: 4

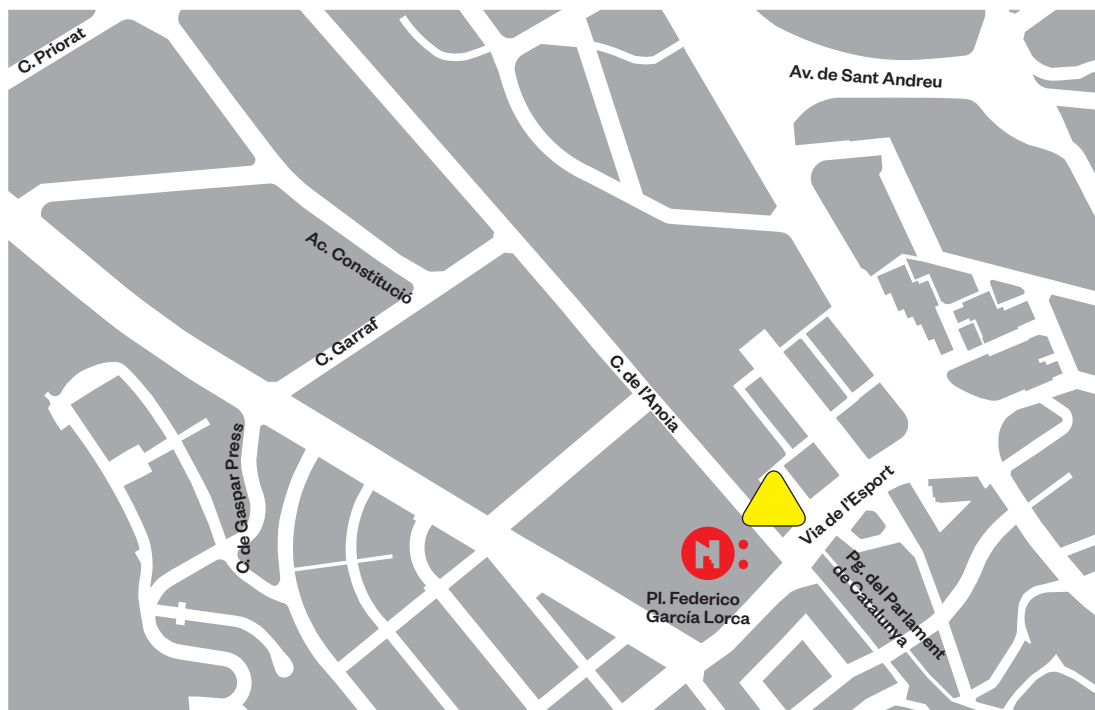
Dutxes: 2



→ Zona de càrrega i descàrrega



C. Anoia, 4
08740 Sant Andreu de la Barca



Rampa d'accés



Sala Principal

El teatre Núria Espert compta amb el seguit de material tècnic que posa a disposició de les companyies artístiques, entitats, associacions i altres usuaris de l'equipament.

So

P.A; DAS Line Array 8 x Variant 118

2 DAS Variant 112 FrontFile.

2 Altaveus Qsc CP 12 1000W amb tripode tipus Silfield

1 Taula de so MIDAS M32 32 canals

1 Caixetí MIDAS DL 32 (situat al rack d'escenari).

1 Manega senyal analògica 16/6

1 Reproductor CD/MP3

1 Ordinador MAC MINI MACOS MONTEREY 12.6.5 amb (QLAB 4.7, VLC MEDIA PLAYER, ROLAND V1 HDRCS).

1 Ordinador PC WINDOWS 7 amb (PHOTOSHOP CS6, PREMIER CS6, AUDITION CS6, AFTER EFFECTS CS6, VLC MEDIA PLAYER, VEGAS PRO12, STUDIO MANEGER, VIRTUAL DJ, SCS11, WORD 2007, PROJECTOR CONTROLLER 7.5, SENNHEISER WIRELESS SYSTEMS MANAGER.

Microfonia Inalambrica

4 Receptor SENNHEISER EW -D

4 Petaques SENNHEISER EW -D SK

4 Micros de diadema SENNHEISER HS-2

4 Micros SENNHEISER Inalàmbric de mà E935 Ew

1 SPLITER EW DIGITAL EM amb 2 Antenes (ADP UHF 470-1075 MHZ) (tot el sistema muntat al control).

Microfonia

2 Micròfons SHURE SM 58

2 Micròfons SHURE SM 57

2 Micròfons SHURE de conferència Microflex MX418/N

4 Micròfons AKG C 518

12 Peus de Micro llargs

3 Peus de Micro curts.

Conexionat So

41 Cables de senyal XLR-XLR 3-5M

30 Cables de senyal XLR-XLR 10M

4 cables senyal JACK MONO-JACK MONO

1 Manega XLR senyal 16 canals i 6 retorns de control a escenari

Intercom

1 sistema Intercom ALTAIR EF-200 (conexió cabina tècnica i escenari).

4 Auriculars Beyerdynamic DT-108

6 Petacas ALTAIR EM-201

Llum

118 Retalls ETC Source Four Zoom 25/50 750w .

7 porta gobos .

5 iris .

10 PC Robert Juliat Lutin 306L amb viseres.

4 Fresnels Spot 1000 Lightplanet amb Viseres

18 Par 64 (10 n°5, 8 n°2).

8 PC Stage Spot 1000w amb viseres.

12 PC Spot 1000w Lighplanet amb viseres.

6 Panorames asimètrics Lightplanet 1kw

2 panorames 1kw (situats al pont per llums de sala, regulats).

12 Par led Showtec Power spot Q5 9 x 10w RGBWA

8 Par led CLOUD NIGHT Flat Par 7 X 15W RGBWA

Regulació

1 Dimmer ADB Eurodim 96CH x 2.5w

1 Dimmer mobil ADB MIKAPACK 6ch Cetac 32A

1 Taula de Control LT Piccolo 12 (48ch, 12 submasters i entrada dmx).

1 Taula de control Chamsys MQ40N (4 universos, Art-net).

2 Spliter DMX SWISSON 1IN 5 OUT (situats a l'escenari).

2 Spliter DMX SWISSON 1IN 5 OUT (situats a la sala de dimmers per enviar senyal DMX als caixetins situats a les pasarel·les laterals).

→ Informació tècnica



Conexionat electric

- 15 Cables corrent xuco-xuco 3m
- 21 Cables corrent xuco-xuco 5m
- 10 Cables corrent xuco-xuco 10m
- 2 Cables corrent xuco-xuco 15m
- 10 Cables corrent xuco-xuco 5m
- 15 Base corrent 6 xucos 1.5m
- 3 Cables xuco femella – Powercon 3M
- 12 Cables IEC-IEC 3M
- 18 Cables IEC -xuc

Video

- 1 Projector DIGITAL PROJECTION E-VISION LASER 10K OPTICA: 0.75-0.93:1 WUXGA
- 1 Emisor Video GEFEN TV (GTV-WHD-1080P-LRS.EU)
- 1 Receptor Video GEFEN TV (GTV-WHD-1080P SRR/LRR-EU).
- 1 Pantalla projecció frontal/retro (mida marc 8 x 5m, mida projecció 7.66 x 4,61m).
- 1 Taula de Video Roland V1 HD.
- 1 Càmera de video situada fixa al control.
- 1 Patch al control i a l'escenari de 2 senyals CAT 6 .

Accessoris

- 4 Estructures de carrer 1,6 m alçada.
- 4 tarimes 2 x 1 summescal
- 15 potes tarima 20 cm
- 16 potes tarima 40 cm
- 18 potes tarima 60 cm
- 4 potes tarima 120 cm.
- 1 Escala KYLATE AL450 QF DE 14 X 3 trams
- 1 Elevador Unipersonal gennie AWP30AC
- 1 Faristol Metraquilat.
- 7 Walkies Kenwood TK-3000 amb (Bateria KNB-63L, base Carrega KSC-35S, trafo W08-1246, auricular TELECOM PY29KR).

Càmera Negra

- 8 Cametes en total, 4 per costat. Muntades amb barra trapezi.
- 5 bambalines muntades amb barres manuals.
- 1 teló de Fons negre
- 1 teló frontal, motoritzat en americana i contrapesat, (tipus guillotina).

Maquinaria escènica

- 5 BARRES Motoritzades i electricades amb 12 canals (una d'elles porta pantalla projecció).
- 1 BARRA Motoritzada Fons escenari (Teló de Fons).
- 8 trapezis (cametes).
- 5 barres manuals (bambalines).
- 2 barres manuals.
- 3 MOTORS PUNTALS CM PROSTAR 250 KG (Control manual al motor) situats a pinta.

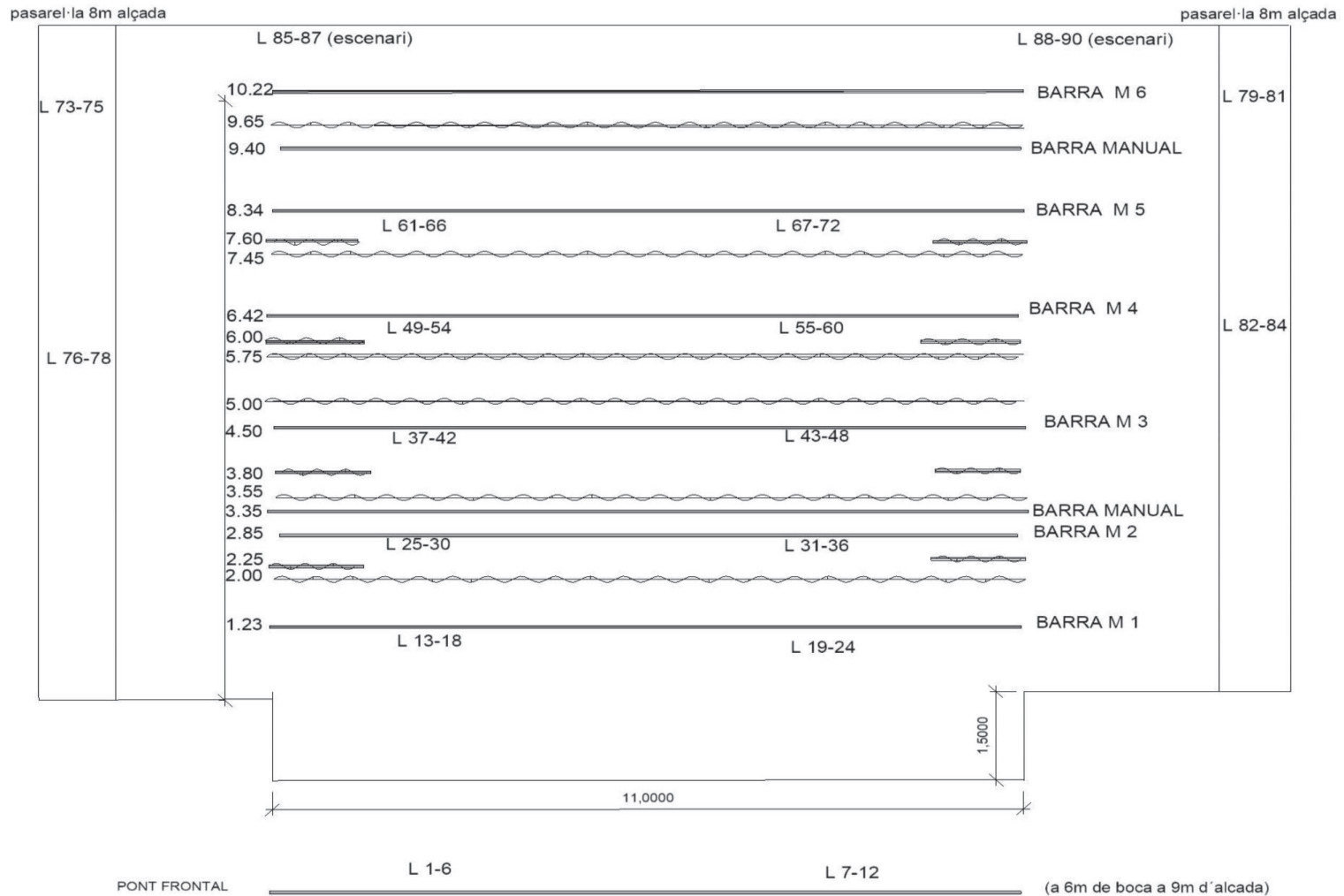
Línies de regulació

- 12 línies al Pont frontal
- 5 barres motoritzades amb 12 línies cadascuna.
- 6 línies pasarel·la costat dret
- 6 línies pasarel·la costat Esquerra
- 6 línies al Fons de l'escenari, 3 per costat.

→ Informació tècnica



Sala Principal. Plànol barres



→ Possibles activitats

Congressos i conferències.

Presentacions de productes, empreses i projectes

Concerts

Rodes de premsa

Rodatges cinematogràfics o publicitaris

Còctels i banquets

Altres esdeveniments



→ Col·laboracions

Des de la inauguració del Teatre, al 2010, s'han signat convenis de col·laboració i patrocini per tal de promocionar, difondre i donar suport a la programació del Teatre Núria Espert. La voluntat és continuar ampliant la xarxa de col·laboradors i patrocinadors per tal de fomentar la cultura, la participació ciutadana i la inclusió social.

Per part del Teatre Núria Espert els compromisos són::

Donar visibilitat de l'empresa al material de difusió del Teatre, edicions impreses i digitals.

Col·locació de roll-up promocional de l'empresa (proporcionat per la mateixa) al Vestíbul del Teatre.

Comunicació de la signatura del conveni a la web del Teatre.

Menció de l'empresa a les xarxes socials del Teatre.

Inserció del logotip de l'empresa a la cartelleria del Teatre.

Promocions especials per clients o usuaris de l'empresa.

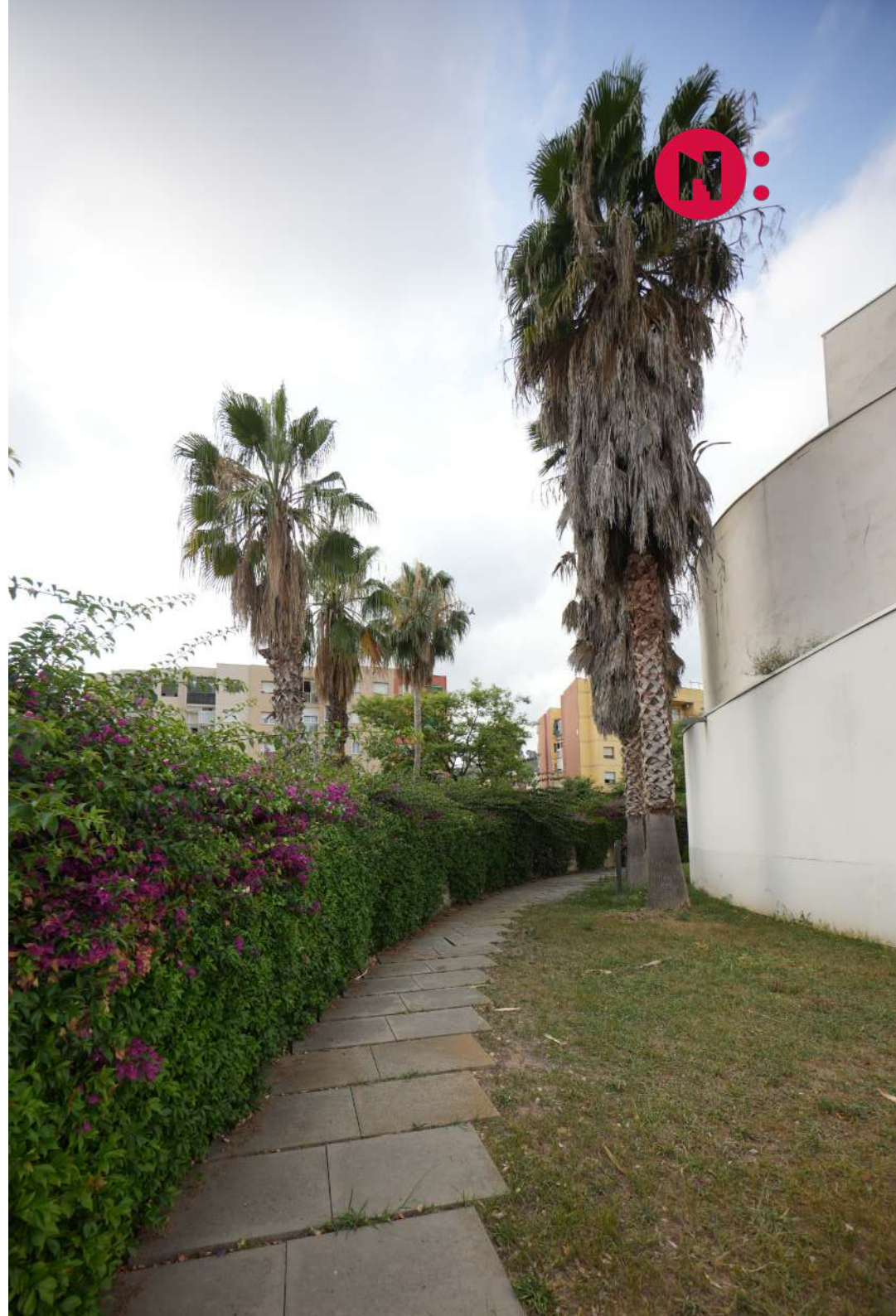
Assistència preferencial a les presentacions de temporada i funcions.

Condicions especials en la cessió d'espais del Teatre (Sala Principal, Sala Federico García Lorca, Espai Salvador Espriu i Vestíbul). Per part de l'associació, empresa o entitat:

Donació econòmica anual a l'Ajuntament de Sant Andreu de la Barca per destinar-la a la programació i difusió de l'activitat del Teatre Núria Espert.

Difusió de l'activitat del Teatre a les xarxes socials de l'empresa.

Disposició de material imprès del Teatre a les instal·lacions de l'empresa.



→ Consignes generals

- El personal es compromet a fer un bon ús de les instal·lacions i materials, així com a mantenir ordenats els vestuaris i les àrees de treball.
- Per a qualsevol dubte o necessitat podrà preguntar al responsable de l'equip de la Companyia o al personal de recepció.
- No està permès menjar ni tenir matèria orgànica fora de les zones de descans.
- Queda prohibit, sense la prèvia autorització del responsable de l'equip, manipular qualsevol plataforma elevadora i/o barra motoritzada de l'esce-notècnia. (plataforma del fossar de músics i muntacàrregues).
- Per accedir amb vehicles de més de 8 metres de llarg caldrà notificar-ho amb antelació i el Teatre tramitarà els permisos pertinents per a fer la reserva de les places de pàrquing de la via pública per facilitar l'accés i les maniobres.
- No es permetrà l'accés a les instal·lacions d'animals excepte els gossos guies.
- Recordem que, en compliment de la llei 28/2005 està totalment prohibit fumar en tot l'equipament.



→ Contacte

Teatre Núria Espert

Pl. de Federico García Lorca, 1
08740 Sant Andreu de la Barca
info@teatrenuriaespert.cat
www.teatrenuriaespert.cat

Ajuntament de Sant Andreu de la Barca

Regidoria de Cultura
Pl. de l'Ajuntament 1, 2a planta



